

## CONDICIONES TÉCNICAS “ANIMAL DE SÈQUIA”

### 1. ESPACIO ESCÉNICO.

Disposición de público frontal (otras configuraciones consultar con la cia.).  
Espacio escénico ideal de 13 metros de profundidad x 18 metros de ancho entre paredes.  
Espacio mínimo de 11 metros x 15 metros.

Suelo nivelado de madera flotante, sin pendiente.

### 2. PERSONAL TÉCNICO. MONTAJE Y DESMONTAJE.

El personal correspondiente a cada departamento estará sujeto al horario programado por la compañía (se adjuntará horario de trabajo elaborado por ésta).

Montaje: 9 horas (día anterior a la función) + 5 horas (mañana del día de la función) + pase técnico y ensayos (tarde de la función).

Desmontaje y carga: 3 horas aprox.

- 2 Auxiliares Carga y descarga
- 3 técnicos de iluminación para el montaje, 1 para función y 3 para desmontaje
- 1 técnicos de audiovisuales para montaje, función y desmontaje.
- 2 maquinistas para montaje , 1 para función y 2 para desmontaje.

HORARIO	ACTIVIDAD	PERSONAL SOL PICÓ	PERSONAL LOCAL	HORAS
<b>Día anterior</b>	<b>Montaje</b>			<b>9h</b>
9h	Descarga	1 lx + 1av +1 maqui	2 AUXILIARES	4h
9h a 14h	Montaje iluminación + estructuras + varas	1 lx + 1av +1 maqui	3 LX + 2 MQ + 1 AV + 2AUX	4 h
16h a 21	Continua montaje, enfoque	1 lx + 1av +1 maqui	3 LX + 2 MQ + 1 AV	5 h
<b>Día estreno</b>	<b>Montaje y función + desmontaje</b>			<b>13h</b>
9h a 12h	Ajustes	1 lx + 1av +1 maqui	3 LX + 2 MQ + 1 AV	3h
12h a 14h	Memorias + Puebas de sonido	1 lx + 1av +1 maqui	3 LX + 1MQ + 1 AV	2h
16h a 17h	Calentamiento	1 lx + 1av +1 maqui Compañía	1 LX + 1MQ + 1 AV	1h
17h a 19h	Pasada técnica, ensayos	Toda la cia.	1 LX + 1MQ + 1 AV	2h
19h a 19,30h	Preparación función	Toda la cia.	1 LX + 1MQ + 1 AV	30 min
<b>20,30h a 21,30</b>	<b>Función</b>	<b>Toda la cia.</b>	<b>1LX + 1MQ + 1 AV</b>	<b>1h</b>
22h a 01h	Desmontaje, carga material	Toda la cia. Trans	3 LX + 2 MQ + 1 AV 2 auxiliares	3h

### **3. ILUMINACIÓN**

- 26 Par64 1kw c.p.62
  - 17 Par64 1kw c.p.61
  - 6 PC 2Kw + viseras
  - 23 PC 1Kw + viseras
  - 21 Recortes 1kw 22º/40º
  - 9 Recortes 1Kw 15º/30º
  - 15 panoramas asimétricos 1Kw
  - 4 cegadoras
  - 6 MAC Aura
  - 2 Beam
  - 8 estructuras tipo calle de 3 mts. de altura
  - 1 máquina de humo
  - 80 canales de dimmer de 2'5 Kw.
- Mesa de control programable

### **4. SONIDO**

#### 4.1. F.O.H

- 1 Consola digital con mínimo 16 canales y 6 envíos.

El control no podrá estar en cabina. Siempre a nivel de platea.

#### 4.2. P.A

El sistema de sonido debe ser acorde a la capacidad del auditorio.

Número de cajas de acuerdo al lugar y capacidad de éste.

#### 4.3. MONITORES

- 2 monitores tipo sidefill de 500 a 100 w de potencia.
- 2 monitores tipo "cuña" de 500 w de potencia ( monitores delanteros)

- 2 sistemas de monitor "In-ear"

#### **4.4. MICROFONÍA**

- 4 micros hipercardioides tipo Neu-mann KM184mt o similar. Estos micros se suspenden geométricamente sobre el espacio de baile, colgados desde las varas.
- 4 micros cardioides de gran diafragma tipo AKG 414 o similar .
- 4 pies de micro de jirafa.
- 2 D.I.

#### **5. MAQUINARIA**

- Se utiliza telón de boca.
- Cámara negra a la alemana, a la máxima apertura posible, con dos entradas por el fondo de escenario. Variable según adaptación.
- La compañía aporta un suelo de 12,5 x 9 metros.
- 9 tarimas de 2 x 1 mts y 30 cms de altura. Color negro. En su defecto, enmoquetadas de negro.
- Toma de agua a no más de 20 metros del escenario para llenado de las piscinas. Conexión 3/4".

#### **6. VIDEO**

La compañía aportará un videoprojector y un soporte para colgarlo en varas. Se requiere el envío de señal hasta el control técnico.

#### **6. PUESTOS DE CONTROL TÉCNICO**

- 4 intercoms (operador iluminación, operador sonido, regiduría y escenario)

Como norma general el control de sonido estará a nivel de platea y sin ningún tipo de cierre ni impedimento acústico.

El control de iluminación, siempre que sea posible, estará situado junto al de sonid

#### **7. CAMERINOS**

- 1 sala de calentamiento con suelo de madera y climatizada.
  - Camerinos para 40 personas con servicios, ducha con agua caliente en correcto funcionamiento y toallas.
  - Agua mineral.
- Equipamiento: centro de planchado, colgadores y perchas.

#### **8. TRANSPORTES**

Reserva de un área de 10 x 2 metros mínimo para la descarga en la puerta de acceso de materiales del teatro.

Aparcamiento para un vehículo de 8 metros de longitud.

## **9. CONTACTOS EQUIPO TÉCNICO**

- **Coordinación técnica:** [joanmanrique@solpico.com](mailto:joanmanrique@solpico.com)

- **Producción:** [spico@solpico.com](mailto:spico@solpico.com)

- **Iluminación:**

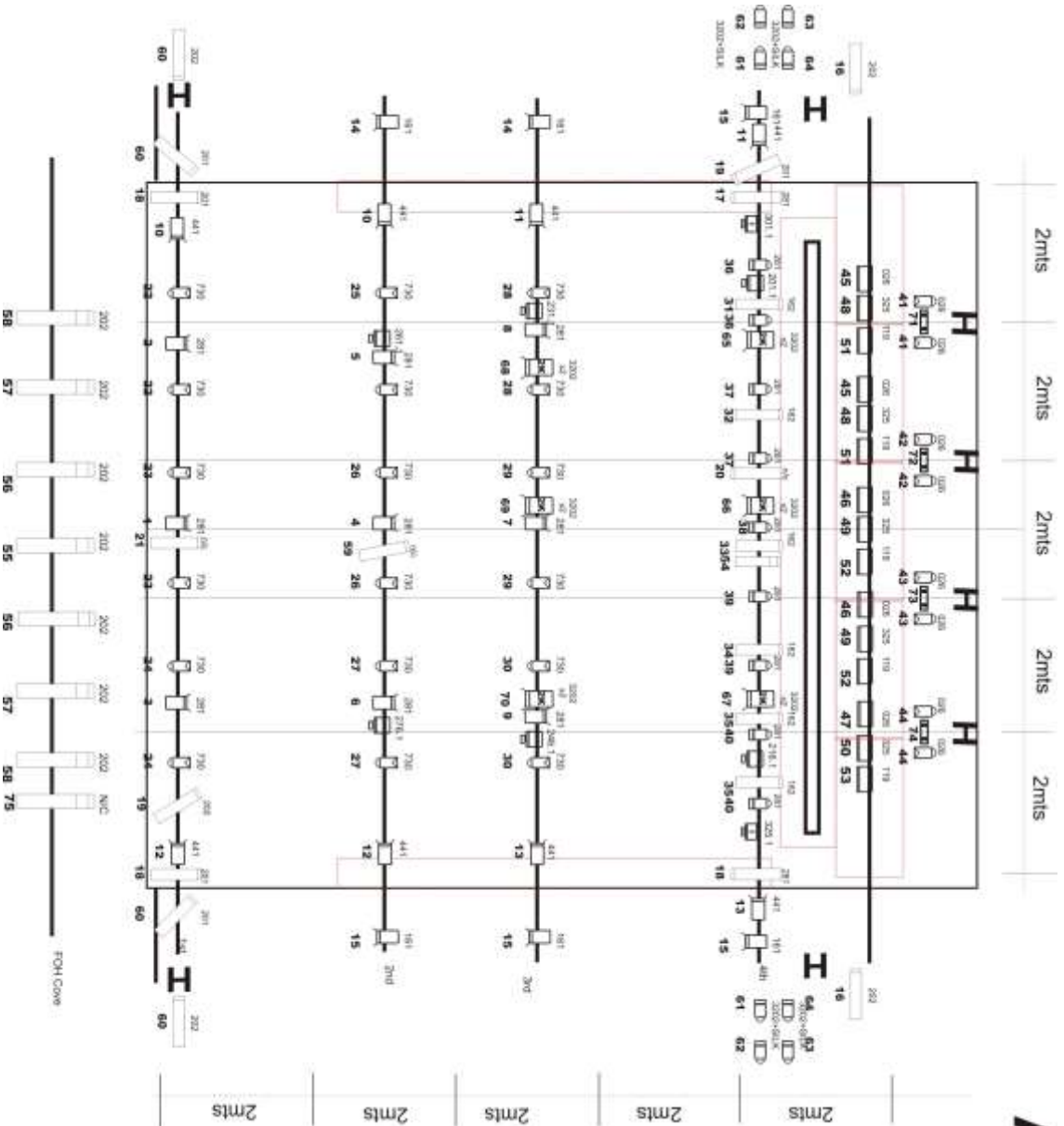
- **Sonido:**

**Sol Pico Cia de Danza, S.L.:** telf: 00 34 93 329 39 04, Fax: 00 34 93 329 39 03

## **10. PLANOS**

# Animal de séquia

Cía. Sol Picó



80 DimChnl

## Key

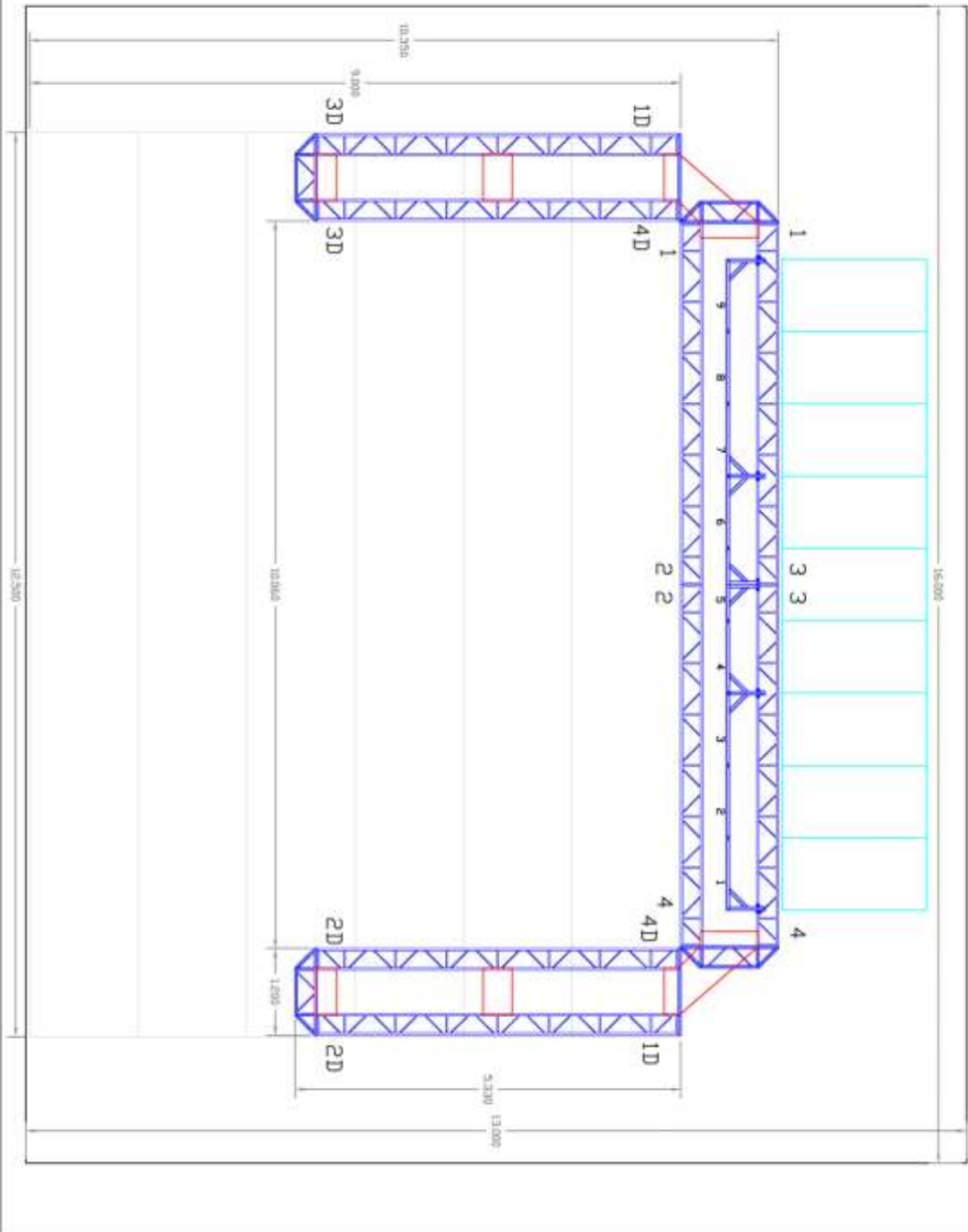
23	PC 1KW	6	PC 2KW
9	ETC Zoom 1500 1KW	2	Isam
21	ETC Zoom 2200 1KW	6	Mic aua
28	PVR CPN2	17	PAR C&R1
15	FRAGATA 5W ASMETRIC	4	BLINDERS
8	Sole Isometr		
10	Pykama 241mm Alcan High		
80	Derrme Chrs 2 Kw Carat bit Rascoe e color +		
202	CMV		
9	Channel		

Producció:  
**ANIMAL DE SÈQUIA**  
 Direcció: Sol Picó  
 C/Primer de Maig 2  
 C.P. 46005 València  
 Tel. 967344117  
 email: info@animaldequia.com  
 www.animaldequia.com

Clas: Sol Picó  
 www.solpicó.com  
**NO A ESCALA**

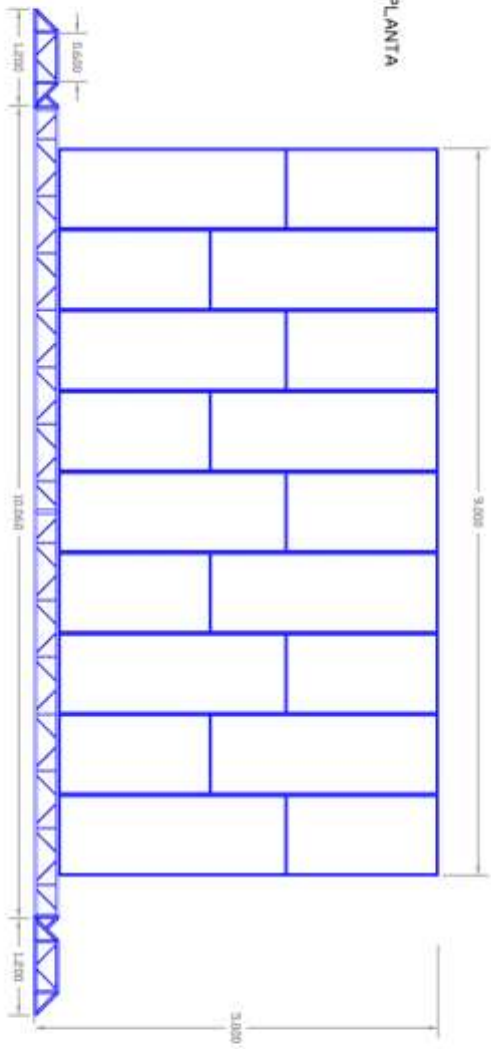
Diseñat per: X.M.R.  
 Revisat: 02/04/19

PLANTA ACOTADA / ANIMAL DE SEQUIA / IVC | SOL PICO/ JOAN MANRIQUE NAVARRO/ FEBRER 2019



ALÇAT PLANTA I PERFIL ESTRUCTURA ASSUT / ANIMAL DE SÈQUIA / IVC | SOL PICO / JOAN MANRIQUE NAVARRO / FEBRER 2019

### ALÇAT PLANTA



### ALÇAT PERFIL

